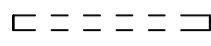
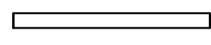
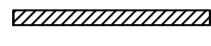


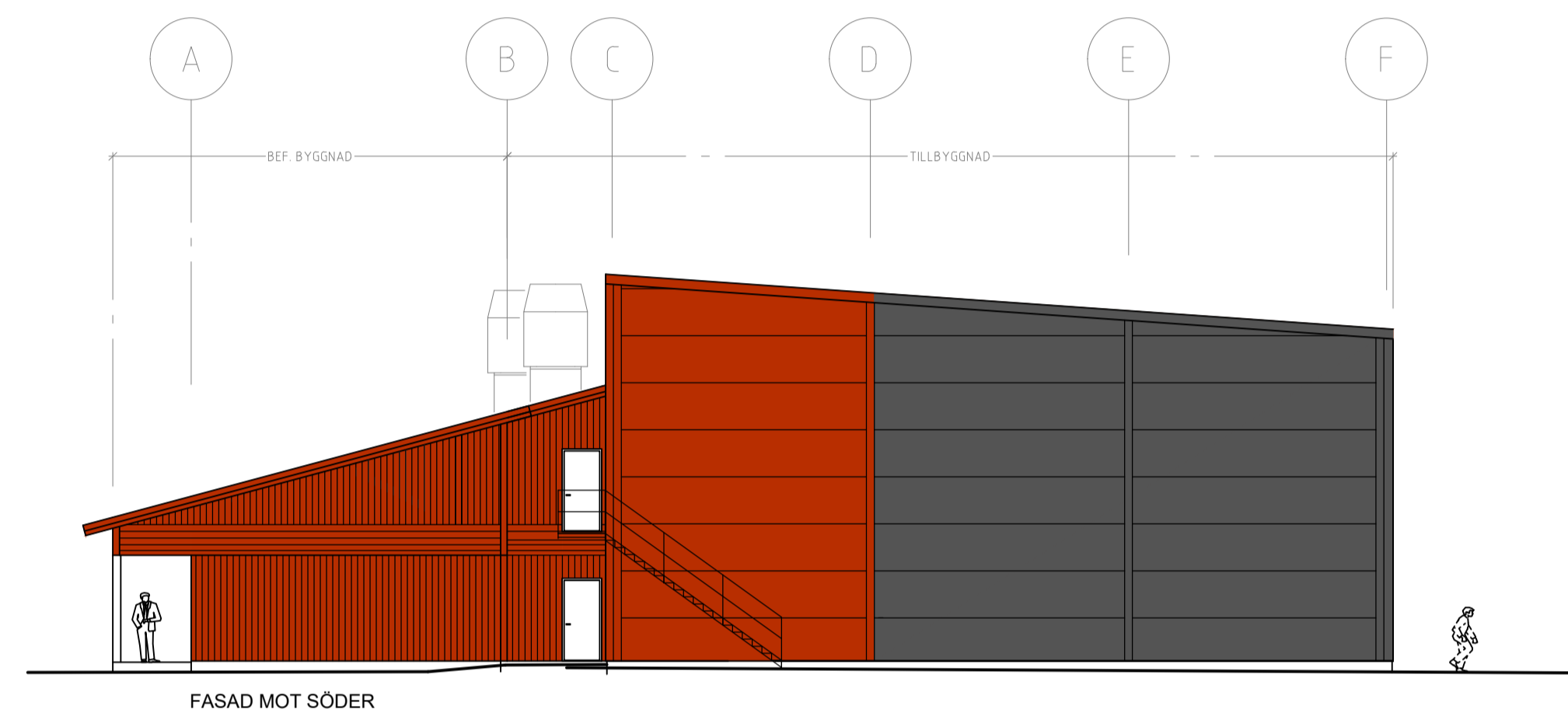
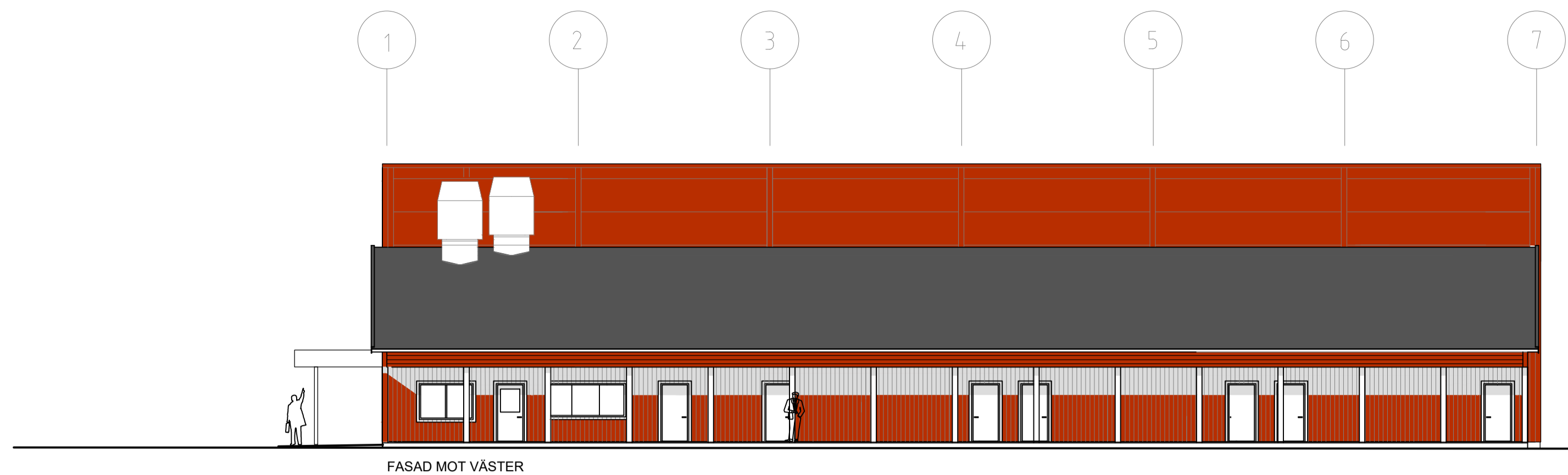


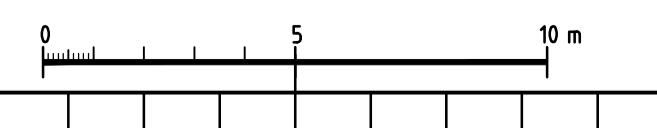
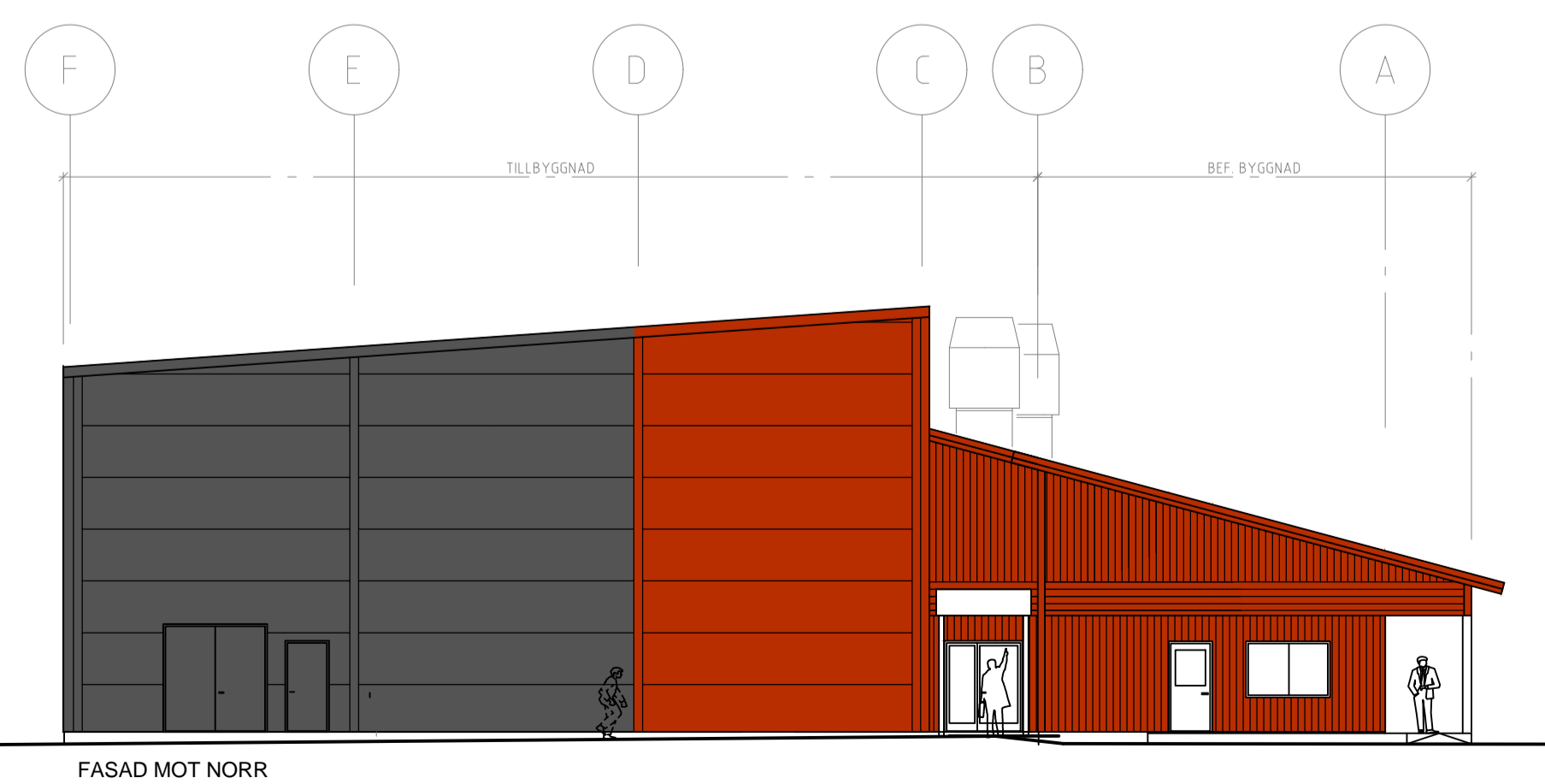
# FÖRKLARINGAR

-  VÄGG SOM RIVES
-  BEF. VÄGG
-  NY VÄGG
-  BEF. DÖRR
-  NY DÖRR



SPORTHALLEN, PARCELEMENT ELLER  
LIKVÄRDIGT I KULÖR: NCS 7502-B,  
RAL 7024 (blyertsgrå) samt NCS  
5040-Y80R, RAL 3009 (oxidrot)

Alla fönster, metallpartier, dörrar  
och port i fasad samt hängräddor och  
stuprör utföres i KULÖR: NCS  
7502-B, RAL 7024 (blyertsgrå)



Text (RText)

LAGER: SB11

BET	ANT	ÄNDRINGEN AVSER	SIGN	DATUM
-----	-----	-----------------	------	-------

HANDLING BYGGLOVSHANDLING

**Rundbom**  
Arkitektur AB  
[www.rundbom-arkitektur.se](http://www.rundbom-arkitektur.se)

**STRÅNGNÄS KOMMUN**  
ARKITEKT  
BYGGNADSÄR-  
ORIGINALRITN-

LARSLUNDA

A	RUNDBOM ARKITEKTUR AB TRÄDGÄRDSGATAN 23, 645 31 STRÅNGNÄS	TEL: 0152-185 95 FAX: 0152-215 15
---	--	--------------------------------------

LA	
K	
VENT	
VS	
EL	

UPPDRAG NR 426-01	RITAD/PÅKOST AV JR	HANDLÄGGARE JAN RUNDBOM
DATUM 170102	PROJEKTANSVARIG <i>Jan Rundbom</i>	

STRÅNGNÄS 3:1 del av, STRÅNGNÄS KOMMUN  
TILLBYGGNAD AV GYMNASTIKHALL  
FASADER Alt: GRÅ-RÖD

SKALA AV/ÅS 1:150/1:300	NUMMER A303:00910-gråröd	BET
----------------------------	-----------------------------	-----

SITUATIONSPLAN

P.L.O.: 2017-01-02 20:49 Y:\1\26-02 TILLBYGGNAD LARSLUNDA\STATUS\BYGGLOV\ARITNING\A303-00910.DWG JAN RUNDBOM